



■ **Медные соединительные гильзы, 1,5–50 мм²**

Исполнение для сплошных проводников

- Для сплошных проводников, например, 1-го класса по VDE 0295

Характеристики

- Медь после отжига с улучшенными свойствами и способностью к опрессовке
- Точная геометрия хвостовика для легкой заправки жилы
- Размеры трубы рассчитаны для сплошных проводников

Материал

- Электротехническая медь, соотв. станд. EN 13600

Поверхность

- Луженая

Ном. сечение мм ²	Артикул	Провод ∅	Размеры, мм			Масса/100 шт. ~ кг	Кол-во в упак. шт.
			d1	d4	l		
1,5-2,5	SV1525	1,38/1,78	1,9	3,9	25	0,210	100
4	SV4	2,25	2,4	4,4	25	0,240	100
6	SV6	2,75	3,0	5,0	25	0,275	100
10	SV10	3,55	4,0	6,0	25	0,350	100
16	SV16	4,5	5,0	8,0	35	0,960	100
25	SV25	5,65	6,2	10,0	40	1,700	50
35	SV35	6,7	7,0	10,0	40	1,420	50
50	SV50	8	8,5	12,0	70	3,550	50

► Выбор инструмента: см. таблицу на стр. 60.



■ **Медные Т-образные соединители, 1,5–50 мм²**

Исполнение для сплошных проводников

- Для сплошных проводников, например, 1-го класса по VDE 0295

Характеристики

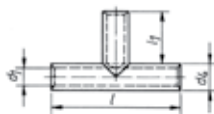
- Медь после отжига с улучшенными свойствами и способностью к опрессовке
- Точная геометрия хвостовика для легкой заправки жилы
- Размеры трубы рассчитаны для сплошных проводников

Материал

- Электротехническая медь, соотв. станд. EN 13600

Поверхность

- Луженая



Ном. сечение мм ²	Артикул	Провод ∅	Размеры, мм				Масса/100 шт. ~ кг	Кол-во в упак. шт.
			d1	d4	l1	l2		
1,5-2,5	STV1525	1,38/1,78	1,9	3,9	30	12	0,34	50
4	STV4	2,25	2,4	4,4	30	12	0,40	50
6	STV6	2,75	3,0	5,0	30	12	0,48	50
10	STV10	3,55	4,0	6,0	35	14	0,72	50
16	STV16	4,5	5,0	8,0	35	14	1,40	50
25	STV25	5,65	6,2	10,0	50	21	3,20	25
35	STV35	6,7	7,0	10,0	55	23	2,95	25
50	STV50	8	8,5	12,0	76	32	5,60	25

► Выбор инструмента: см. таблицу на стр. 60.