

Наши изделия специального назначения

Трубчатые кабельные наконечники из никеля и нержавеющей стали

Для уникальных ситуаций требуются уникальные решения. Это особенно верно для большинства различных секторов промышленности. Например, при строительстве промышленных печей или в сталелитейной промышленности: температуры в несколько сотен градусов Цельсия там обычное дело. Также в химической, пищевой и судостроительной промышленности электрические соединения должны быть выполнены в соответствии со специальными требованиями.

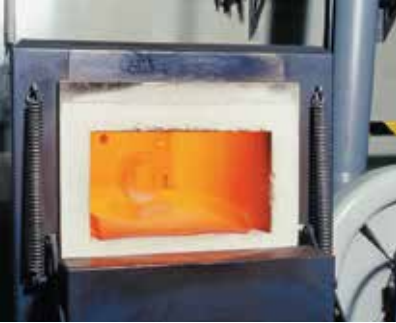
Компания Klauke ответила на эти требования выпуском множества кабельных наконечников и соединителей из никеля и нержавеющей стали. Эти материалы гарантируют стабильные электрические, химические и механические свойства при сверхвысоких температурах.



- Никелевые трубчатые кабельные наконечники и соединители, температурная стойкость до 650 °С.
- Кислото- и коррозионно-стойкие трубчатые кабельные наконечники и соединители из нержавеющей стали, температурная стойкость до 400 °С.
- Специальные решения для различных применений.



Трубчатые кабельные наконечники и соединители из никеля и нержавеющей стали применяются в различных областях, например, в промышленности и в судостроении



■ Когда становится действительно жарко:

НИКЕЛЬ

- ▶ Температурная стойкость до 650 °С
- ▶ Стойкость к окислению

Преимущества

- ▶ Никелевые трубчатые кабельные наконечники и соединительные гильзы оптимально подходят для использования в нагревательных и отжиговых печах. Они сохраняют свою проводимость, и неисправности исключены.
- ▶ Никелевые соединители гарантируют надежность электрических соединений даже в агрессивной окружающей среде.

См. дополнительно стр. 66.

■ Устойчивость к окислению и соответствие требованиям пищевой промышленности:

нержавеющая сталь

- ▶ Высокая стойкость к окислению.
- ▶ Соответствие требованиям, предъявляемым в пищевой промышленности.
- ▶ **Стойкость к воздействию морской воды, кислот и растворителей.**
- ▶ Температурная стойкость до 400 °С.

Преимущества

- ▶ Кабельные наконечники отвечают самым строгим гигиеническим требованиям в пищевой и фармацевтической промышленности.
- ▶ Кабельные наконечники и соединители из нержавеющей стали, без всякого сомнения, можно использовать как в химической, так и в судостроительной промышленности.

▶ *См. дополнительно стр. 64.*



■ Различные решения

из никеля и нержавеющей стали

- ▶ Номинальные сечения изделий из никеля и нержавеющей стали до 95 мм².
- ▶ **По запросу возможны решения в соответствии с индивидуальными требованиями заказчика.**

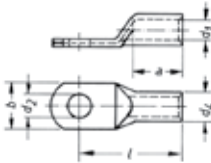
Преимущества

- ▶ Поставка подходящих кабельных наконечников в кратчайший срок для различных применений.
- ▶ Компания Клауке способна решить любые проблемы, даже если будут поставлены самые сложные задачи.



▶ *Форма для заказа специальных наконечников (стр. i-15)*

Трубчатые кабельные наконечники и соединители из никеля, нержавеющей стали



■ **Трубчатые кабельные наконечники из нержавеющей стали, 0,5–95 мм²**

- Для агрессивной окружающей среды
- Температурная стойкость до 400 °C

Характеристики

- При пробивке отверстия под болт контактная поверхность остается плоской благодаря специальной технологии
- Точная геометрия хвостовика для легкой заправки жилы

Материал

- Нержавеющая сталь (V2A)

Информация для заказа

- Возможен заказ из нержавеющей стали V4A. Для их заказа к артикулу из нержавеющей стали V2A добавить цифру 4 после буквы V

Ном. сечение, мм ²	Размер отв. под болт Ø	Артикул	Размеры, мм						Масса/100 шт. – кг	Кол-во в упак. шт.
			d1	a	b	d2	d4	l		
0,5–1	M4	79V4	1,6	6	6,5	4,3	3,2	13	0,080	100
	M5	79V5	1,6	6	7,5	5,3	3,2	14	0,080	100
1,5–2,5	M4	80V4	3,0	8	9,0	4,3	5,0	17	0,260	100
	M5	80V5	3,0	8	9,0	5,5	5,0	17	0,190	100
	M6	80V6	3,0	8	9,5	6,5	5,0	19	0,215	100
4–6	M4	81V4	4,0	9	9,0	4,3	6,0	18	0,260	100
	M5	81V5	4,0	9	9,5	5,5	6,0	19	0,280	100
	M6	81V6	4,0	9	10,0	6,5	6,0	19	0,280	100
10	M5	82V5	5,0	10	12,5	5,5	8,0	22	0,710	100
	M6	82V6	5,0	10	12,5	6,5	8,0	22	0,780	100
	M8	82V8	5,0	10	15,0	8,5	8,0	25	0,780	100
16	M5	83V5	6,0	13	12,0	5,5	8,0	28	0,500	100
	M6	83V6	6,0	13	12,0	6,5	8,0	28	0,550	100
	M8	83V8	6,0	13	15,0	8,5	8,0	29	0,600	100
25	M6	84V6	7,0	15	14,0	6,5	10,0	30	1,210	50
	M8	84V8	7,0	15	16,0	8,5	10,0	32	1,850	50
35	M6	85V6	9,0	17	17,0	6,5	12,0	32	1,600	50
	M8	85V8	9,0	17	17,0	8,5	12,0	35	1,850	50
50	M6	86V6	10,0	19	20,0	6,5	14,0	37	2,800	50
	M8	86V8	10,0	19	20,0	8,5	14,0	37	2,600	50
	M10	86V10	10,0	19	20,0	10,5	14,0	39	2,800	50
	M12	86V12	10,0	19	20,0	13,0	14,0	43	2,960	50
70	M8	87V8	12,0	21	23,0	8,5	16,0	43	3,650	25
	M10	87V10	12,0	21	23,0	10,5	16,0	44	3,930	25
	M12	87V12	12,0	21	23,0	13,0	16,0	46	3,850	25
	M16	87V16	12,0	21	26,0	17,0	16,0	46	3,960	25
95	M8	88V8	14,0	25	26,0	8,5	18,0	48	4,650	25
	M10	88V10	14,0	25	26,0	10,5	18,0	48	5,610	25
	M12	88V12	14,0	25	26,0	13,0	18,0	49	5,540	25

► Выбор инструмента: см. таблицу на стр. 69.

■ **Соединительные гильзы из нержавеющей стали, 0,5–95 мм²**

- Для агрессивной окружающей среды
- Температурная стойкость до 400 °C

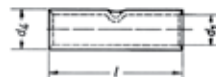


Характеристики

- С разграничителем для точной заправки жил
- Точная геометрия хвостовика для легкой заправки жилы

Материал

- Нержавеющая сталь (V2A)



Ном. сечение, мм ²	Артикул	Размеры, мм			Масса/100 шт. – кг	Кол-во в упак. шт.
		d1	d4	l		
0,5–1	79R	1,6	3,2	25	0,135	50
1,5–2,5	80R	3,0	5,0	25	0,250	50
4–6	81R	4,0	6,0	25	0,325	50
10	82R	5,0	8,0	25	0,360	50
16	83R	6,0	8,0	30	0,510	50
25	84R	7,0	10,0	35	1,100	25
35	85R	9,0	12,0	40	1,560	25
50	86R	10,0	14,0	45	2,670	25
70	87R	12,0	16,0	50	3,400	25
95	88R	14,0	18,0	55	4,300	25

► Выбор инструмента: см. таблицу на стр. 69.

Трубчатые кабельные наконечники и соединители из никеля, нержавеющей стали



■ **Никелевые трубчатые кабельные наконечники, 0,5–95 мм²**

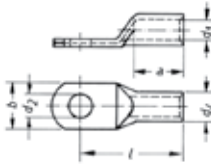
- Температурная стойкость до 650 °С

Характеристики

- При пробивке отверстия под болт контактная поверхность остается плоской благодаря специальной технологии
- Точная геометрия хвостовика для легкой заправки жилы

Материал

- Высококачественный никель



Ном. сечение, мм ²	Размер отв. под болт Ø	Артикул	Размеры, мм						Масса/ 100 шт. – кг	Кол-во в упак. шт.
			d1	a	b	d2	d4	l		
0,5–1	M4	56N4	1,6	6	6,5	4,3	3,2	13	0,080	100
	M5	56N5	1,6	6	7,5	5,3	3,2	14	0,080	100
1,5–2,5	M4	57N4	2,3	6	7,0	4,3	3,9	13	0,105	100
	M5	57N5	2,3	6	7,5	5,3	3,9	14	0,105	100
	M6	57N6	2,3	6	9,5	6,5	3,9	16	0,130	100
4–6	M4	58N4	3,6	9	9,5	4,3	5,6	18	0,275	100
	M5	58N5	3,6	9	9,5	5,3	5,6	19	0,275	100
	M6	58N6	3,6	9	9,5	6,5	5,6	19	0,260	100
10	M5	59N5	4,5	10	12,0	5,5	6,5	21	0,340	100
	M6	59N6	4,5	10	12,0	6,5	6,5	22	0,360	100
16	M5	60N5	5,5	13	12,0	5,5	7,5	26	0,470	100
	M6	60N6	5,5	13	12,0	6,5	7,5	27	0,480	100
	M8	60N8	5,5	13	13,5	8,5	7,5	29	0,560	100
25	M6	61N6	7,0	15	14,0	6,5	10,0	30	1,200	50
	M8	61N8	7,0	15	16,0	8,5	10,0	32	1,320	50
35	M6	62N6	8,5	17	17,0	6,5	12,0	32	1,850	50
	M8	62N8	8,5	17	17,0	8,5	12,0	34	2,000	50
50	M8	63N8	10,0	19	20,0	8,5	14,0	37	2,900	50
	M10	63N10	10,0	19	20,0	10,5	14,0	39	3,100	50
70	M10	64N10	12,0	21	23,0	10,5	16,5	44	4,600	25
	M12	64N12	12,0	21	23,0	13,0	16,5	46	4,660	25
95	M10	65N10	13,5	25	26,0	10,5	18,0	48	5,550	25
	M12	65N12	13,5	25	26,0	13,0	18,0	49	5,600	25

► Выбор инструмента: см. таблицу на стр. 69.

■ **Никелевые трубчатые кабельные наконечники, 0,5–16 мм²**
Вилочный тип



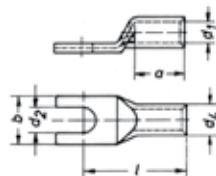
- Температурная стойкость до 650 °С
- Быстрый монтаж и демонтаж соединения

Характеристики

- При пробивке отверстия под болт контактная поверхность остается плоской благодаря специальной технологии
- Точная геометрия хвостовика для легкой заправки жилы

Материал

- Высококачественный никель



Ном. сечение, мм ²	Размер отв. под болт Ø	Артикул	Размеры, мм						Масса/ 100 шт. ~ кг	Кол-во в упак. шт.
			d1	a	b	d2	d4	l		
0,5–1	M4	56C4	1,6	6	6,5	4,3	3,2	13	0,070	50
	M5	56C5	1,6	6	7,5	5,3	3,2	14	0,075	50
1,5–2,5	M4	57C4	2,3	6	7,0	4,3	3,9	13	0,095	50
	M5	57C5	2,3	6	7,5	5,3	3,9	14	0,095	50
	M6	57C6	2,3	6	9,5	6,5	3,9	16	0,110	50
4–6	M4	58C4	3,6	9	9,5	4,3	5,6	18	0,250	50
	M5	58C5	3,6	9	9,5	5,3	5,6	19	0,255	50
	M6	58C6	3,6	9	9,5	6,5	5,6	19	0,235	50
10	M5	59C5	4,5	10	12,0	5,5	6,5	21	0,320	50
	M6	59C6	4,5	10	12,0	6,5	6,5	22	0,340	50
16	M5	60C5	5,5	13	12,0	5,5	7,5	26	0,440	50
	M6	60C6	5,5	13	12,0	6,5	7,5	27	0,450	50
	M8	60C8	5,5	13	13,5	8,5	7,5	29	0,520	50

► Выбор инструмента: см. таблицу на стр. 69.



■ **Никелевые соединительные гильзы, 0,5–16 мм²**

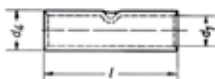
- Температурная стойкость до 650 °С

Характеристики

- С разграничителем для точной заправки жил
- Точная геометрия хвостовика для легкой заправки жилы

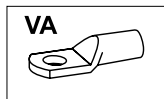
Материал

- Высококачественный никель



Ном. сечение, мм ²	Артикул	Размеры, мм			Масса/ 100 шт. ~ кг	Кол-во в упак. шт.
		d1	d4	l		
0,5–1	62R	1,6	3,2	25	0,135	50
1,5–2,5	63R	2,3	3,9	25	0,170	50
4-6	64R	3,6	5,6	25	0,325	50
10	65R	4,5	6,5	25	0,360	50
16	66R	5,5	7,5	30	0,510	50

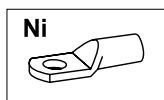
► Выбор инструмента: см. таблицу на стр. 69.



■ **Таблица выбора инструмента**

Трубчатые кабельные наконечники и соединительные гильзы из нержавеющей стали

Диапазон сечений жилы, мм²	Пресс-инструменты		Тип инструмента						Профиль опрессовки	Стр. (инстр.)
	Инструменты	Пресс-голова/ адаптер	Механические пресс-инструменты	Механические, электромех., пневматич., пресс-инструменты со сменными матрицами/ головами	Ручные гидравлич. пресс-инструменты	Электро-гидравл. аккумуляторные пресс-инструменты	Гидравлич. пресс-системы	Гидравлич. пресс-головы		
0,5–16	K25		●						☺	241
	EK354, EK354L					●			☺	310,312
10–50	K22			●					☺	260
	HK6022				●				☺	282
	EK6022L, EKM6022L					●			☺	322,318
	PK22							●	☺	360
	THK22						●		☺	360
	HK60UNV + UA22					●			☺	296
	EK60UNVL, EKM60UNVL + UA22						●		☺	352,350
	PK60UNV + UA22							●	☺	376



■ **Таблица выбора инструмента**

Трубчатые кабельные наконечники и соединительные гильзы из никеля

Диапазон сечения жилы, мм²	Пресс-инструменты		Тип инструмента						Профиль опрессовки	Стр. (инстр.)
	Инструменты	Пресс-голова/ адаптер	Механические пресс-инструменты	Механические, электромех., пневматич., пресс-инструменты со сменными матрицами/ головами	Ручные гидравлич. пресс-инструменты	Электро-гидравл. аккумуляторные пресс-инструменты	Гидравлич. пресс-системы	Гидравлич. пресс-головы		
0,5–16	K25		●						☺	241
	EK354, EK354L					●			☺	310,312
10–50	K22			●					☺	260
	HK6022				●				☺	282
	EK6022L, EKM6022L					●			☺	322,318
	PK22							●	☺	360
	THK22						●		☺	360
	HK60UNV + UA22					●			☺	296
	EK60UNVL, EKM60UNVL + UA22						●		☺	352,350
	PK60UNV + UA22							●	☺	376